

ACCESS

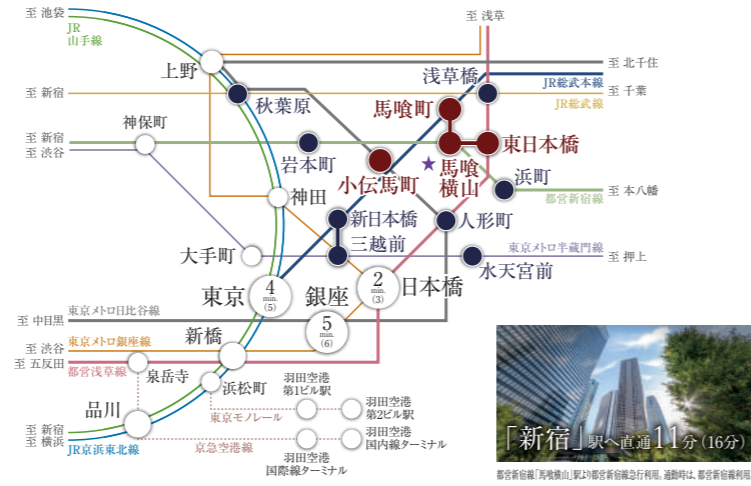
12駅9路線利用可能な快適アクセス。

- 都営浅草線 「東日本橋」駅・「馬喰横山」駅 徒歩4分
- JR総武本線 「馬喰町」駅・「小伝馬町」駅 徒歩5分
- 東京メトロ日比谷線・都営浅草線 「人形町」駅 徒歩7分
- JR総武本線 「新日本橋」駅 徒歩9分
- 東京メトロ銀座線・半蔵門線 「三越前」駅 徒歩11分
- 都営新宿線 「浜町」駅 徒歩11分
- 東京メトロ半蔵門線 「水天宮前」駅 徒歩12分
- 都営新宿線 「岩本町」駅 徒歩12分
- JR総武線 「浅草橋」駅 徒歩13分
- JR山手線・京浜東北線 「秋葉原」駅 徒歩15分

気軽に日常使いできるタクシーアクセス。

「日本橋」駅から	「東京」駅から	「銀座」駅から
約650円 [約730円] 約7分	約970円 [約1,130円] 約11分	約1,290円 [約1,450円] 約12分

※ [] 内の料金は深夜料金となります。※タクシー料金は東京メトロ・タクシー協会サイトの料金検索にて算出したもので、走行ルートや交通状況によって料金が異なります。



- 都営浅草線「東日本橋」駅より 「日本橋」駅へ直通2分(3分)
- JR総武本線「馬喰町」駅より 「東京」駅へ直通4分(5分)
- 都営浅草線「東日本橋」駅より 「銀座」駅へ直通5分(6分)

LOCATION



大型商業施設のほかスーパー徒歩2分の利便性。

「コレド室町」徒歩10分^{*3}、「日本橋三越本店」徒歩12分^{*4}のほか現地周辺には「まいばすけっと日本橋富沢町店」徒歩2分^{*2}をはじめ、「成城石井小伝馬町店」徒歩5分^{*5}、「セブンイレブン東日本橋3丁目店」徒歩3分^{*6}など日々の暮らしに便利なお店が多数揃っています。



「まいばすけっと日本橋富沢町店」(約150m/徒歩2分) 「スギ薬局日本橋横山町店」(約290m/徒歩4分)
*2: 約150m、*3: 約790m(コレド室町2)、*4: 約960m、*5: 約400m、*6: 約210m

自然豊かな浜町公園も徒歩圏のロケーション。

散歩やジョギングのコースとして、多くの人に親しまれている「隅田川テラス」徒歩11分^{*7}や、区立公園で最も広い公園^{*8}「浜町公園」徒歩11分^{*9}など都心でありながら自然の潤いも感じられるロケーションです。

*7: 約850m、*8: 出典/中央区ホームページ、*9: 約820m

日本橋エリアの再開発も進行中。



※事業の完成は工事の進捗状況により遅れが生じる場合があります。※2019年7月現在。

〈パークリユクス日本橋大伝馬町 物件情報〉
 ■所在地/東京都中央区日本橋大伝馬町12番18(住居表示) ■交通/都営浅草線「東日本橋」駅徒歩4分、都営新宿線「馬喰横山」駅徒歩4分、JR総武本線「馬喰町」駅徒歩5分、東京メトロ日比谷線「小伝馬町」駅徒歩5分、東京メトロ日比谷線・都営浅草線「人形町」駅徒歩7分、JR総武本線「新日本橋」駅徒歩9分、東京メトロ銀座線・半蔵門線「三越前」駅徒歩11分、都営新宿線「浜町」駅徒歩11分、東京メトロ半蔵門線「水天宮前」駅徒歩12分、都営新宿線「岩本町」駅徒歩12分、都営浅草線・JR総武線「浅草橋」駅徒歩13分、JR山手線・京浜東北線「秋葉原」駅徒歩15分 ■構造・規模/鉄筋コンクリート造地上10階建 ■総戸数/41戸 ■間取り/1R(25.05㎡~26.28㎡)、1K(25.01㎡)、1LDK(40.13㎡~43.55㎡) ■月額賃料/119,000円~202,000円 ■共益費(月額)/1R・1K: 10,000円、1LDK: 12,000円 ■敷金/賃料の1ヶ月分相当額(保証会社加入必須) ■礼金/賃料の1ヶ月相当額 ■更新料/新賃料の1ヶ月相当額 ■保険/借家人賠償責任保険付火災保険要加入 ■ミニバイク置場(2台)月額利用料/3,000円 ■駐輪場(24台内5台レンタサイクル)月額利用料/500円 ■設計/川口土木建築工業株式会社 一般建築士事務所 ■施工/川口土木建築工業株式会社 ■管理形式/通勤管理 ■竣工/2019年9月下旬(予定) ■入居可能日/2019年9月下旬(予定) ■備考/ペット相談可(敷金1ヶ月追加) ※図面と現況が異なる場合は、現況優先とさせていただきます。※掲載の写真は2019年7月に撮影したものです。※掲載の外観完成予想CGは図面を基に描き起こしたもので実際とは異なります。なお、外観形状の細部、設備機器等は表現しておりません。また敷地内のみ表現しております。※表現されている植栽は初期の育成期間を経た状態のものを想定して描いており、竣工時は植物の育成を見込んで必要な間隔をとって植えております。※先着順申込受付のため、契約済の場合はご容赦ください。

お問い合わせ TEL.03-5226-3371
 (事業主) 三井不動産レジデンシャル (貸主) 三井ホームエステート
 東京都中央区銀座6丁目17番1号 宅地建物取引業(免許番号)国土交通大臣(3)第7259号
 東京都千代田区富士見2-3-11 アップルビル6階(本社所在地) 宅地建物取引業(免許番号)国土交通大臣(8)第3612号
 □対応部門/三井ホームエステート株式会社 東京東営業部 城東営業所
 □住所/〒102-0071 東京都千代田区富士見2-3-11 アップルビル5階
 □営業時間/9:00~18:00(日・祝祭日・年末年始を除く)



4駅4路線が徒歩5分圏内。

Move on

懐かしくも新しい街、日本橋。



「東京」駅約1.5km圏^{*1} 都心を自在に使いこなす新築賃貸レジデンス。

PARK LUXE NIHOMBASHI-ODEMMACHO



パークリユクス日本橋大伝馬町 2019年9月下旬入居者募集開始

ROOM PLAN: 1Rtype (25.05㎡~26.28㎡) / 1Ktype (25.01㎡) / 1LDKtype (40.13㎡~43.55㎡)

Atype
1LDK
+WIC+SIC
専有面積
41.57㎡
(約12.57坪)

Btype
1K
専有面積
25.01㎡
(約7.56坪)

Ctype
1R
+SIC+S
専有面積
25.42㎡
(約7.68坪)

Dtype
1R
+SIC
専有面積
25.05㎡
(約7.57坪)

Etype
1R
+SIC
専有面積
26.28㎡
(約7.94坪)

Ftype
1LDK
+WIC
専有面積
43.55㎡
(約13.17坪)

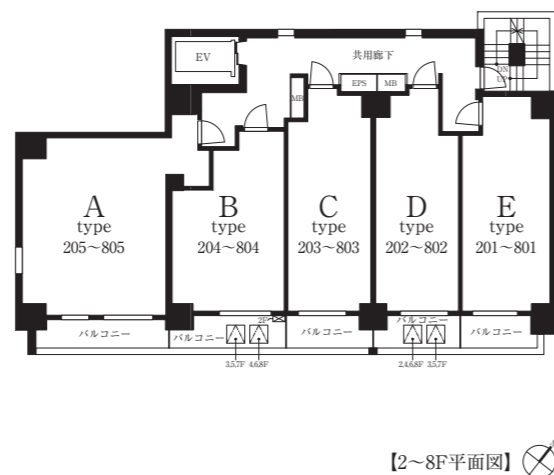
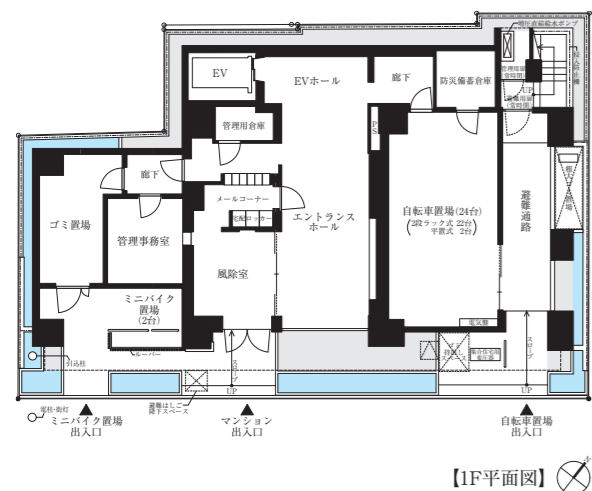
Gtype
1LDK
専有面積
40.13㎡
(約12.13坪)

月額賃料一覧表

	H type	G type	E type
10F			
9F	F type [903号室] 1LDK+WIC 43.55㎡ (約13.17坪) 202,000円	G type [902号室] 1LDK 40.13㎡ (約12.13坪) 192,000円	E type [901号室] 1R+SIC 26.28㎡ (約7.94坪) 129,000円
8F	A type [805号室] 1LDK+WIC+SIC 41.57㎡ (約12.57坪) 195,000円	B type	C type [803号室] 1R+SIC+S 25.42㎡ (約7.68坪) 125,000円
7F	A type	B type [704号室] 1K 25.01㎡ (約7.56坪) 124,000円	D type [702号室] 1R+SIC 25.05㎡ (約7.57坪) 124,000円
6F	A type [605号室] 1LDK+WIC+SIC 41.57㎡ (約12.57坪) 193,000円	B type	C type [603号室] 1R+SIC+S 25.42㎡ (約7.68坪) 123,000円
5F	A type	B type [504号室] 1K 25.01㎡ (約7.56坪) 122,000円	D type [502号室] 1R+SIC 25.05㎡ (約7.57坪) 122,000円
4F	A type [405号室] 1LDK+WIC+SIC 41.57㎡ (約12.57坪) 191,000円	B type	C type [403号室] 1R+SIC+S 25.42㎡ (約7.68坪) 121,000円
3F	A type	B type [304号室] 1K 25.01㎡ (約7.56坪) 120,000円	D type [302号室] 1R+SIC 25.05㎡ (約7.57坪) 120,000円
2F	A type [205号室] 1LDK+WIC+SIC 41.57㎡ (約12.57坪) 189,000円	B type	C type [203号室] 1R+SIC+S 25.42㎡ (約7.68坪) 119,000円
1F	ゴミ置場・管理用室		エントランスホール
			自転車置場

■共益費(月額) / 1R・1K: 10,000円, 1LDK: 12,000円
 ※WIC=ウォークインクローゼット, SIC=シューズインクローゼット, S=納戸, TR=トランクルーム ※専有面積にトランクルーム面積0.50㎡(Gtype)を含みます。

PUBLIC SPACE



共用部設備・仕様

- アートを設えた上質な「エントランスホール」
- ホテルライクな雰囲気を演出する「内廊下」
- 不在時の荷物も受取り可能な「宅配ボックス」を設置
- 24時間利用できる建物内の「ゴミ置場」
- 災害時に備え、1Fと9Fに「防災備蓄倉庫」を完備

都市で安心して過ごすために、セキュリティにも配慮。

■ 不審者の侵入を抑制する「セキュリティシステム」

セキュリティシステム概念図

- 共用部を監視する「防犯カメラ」
- 全住戸扉に「防犯センサー」を設置
- 防犯機能を高めた玄関ドア「ダブルキー&ダブルロック」
- 声と映像で来訪者を確認「TVモニター付インターホン」

EQUIPMENT



水廻りをはじめ充実の設備が暮らしをサポート。

- 2口・3口ガスコンロ ※Ftype3口ガスコンロ
- エアコン実装 (全居室)
- ペアガラス
- ピクチャーレール
- 浴室乾燥機付ユニットバス
- 収納スペース付二面鏡
- マルチメディアコンセント
- 人感センサー付ダウンライト
- トランクルーム ※Gtype
- ウォークインクローゼット ※A・Ftype
- シューズインクローゼット ※A・C・D・Etype

地震等の災害に備えた設備を積極的に採用。

- 耐震ラッチ付キッチン吊収納
- 耐震枠付玄関扉
- 停電灯 (懐中電灯としても利用可能)

※掲載の写真は、モデルルーム (A・Ctype) を撮影 (2019年7月) したものです。